

SUPPRESSION DU PN4 DEUIL-MONTMAGNY

PRÉSENTATION AUX RIVERAINS



Muriel SCOLAN
MAIRE DE DEUIL-LA BARRE

Patrick FLOQUET
MAIRE DE MONTMAGNY

Jan NIEBUDEK

Préfecture – Plan Val d'Oise

ENJEUX SUR LE TERRITOIRE PLAN VAL D'OISE

DÉVELOPPEMENT DU TERRITOIRE DANS LE CADRE DU PLAN VAL D'OISE

Amélioration de la desserte du territoire

- Mobilités

Amélioration du cadre de vie

- Enjeux environnementaux et acoustiques maîtrisés
- Inscrit dans le cadre des autres projets de développement du territoire

Amélioration des infrastructures de sécurité

- Suppression du Passage à Niveau

Sommaire

Déroulé

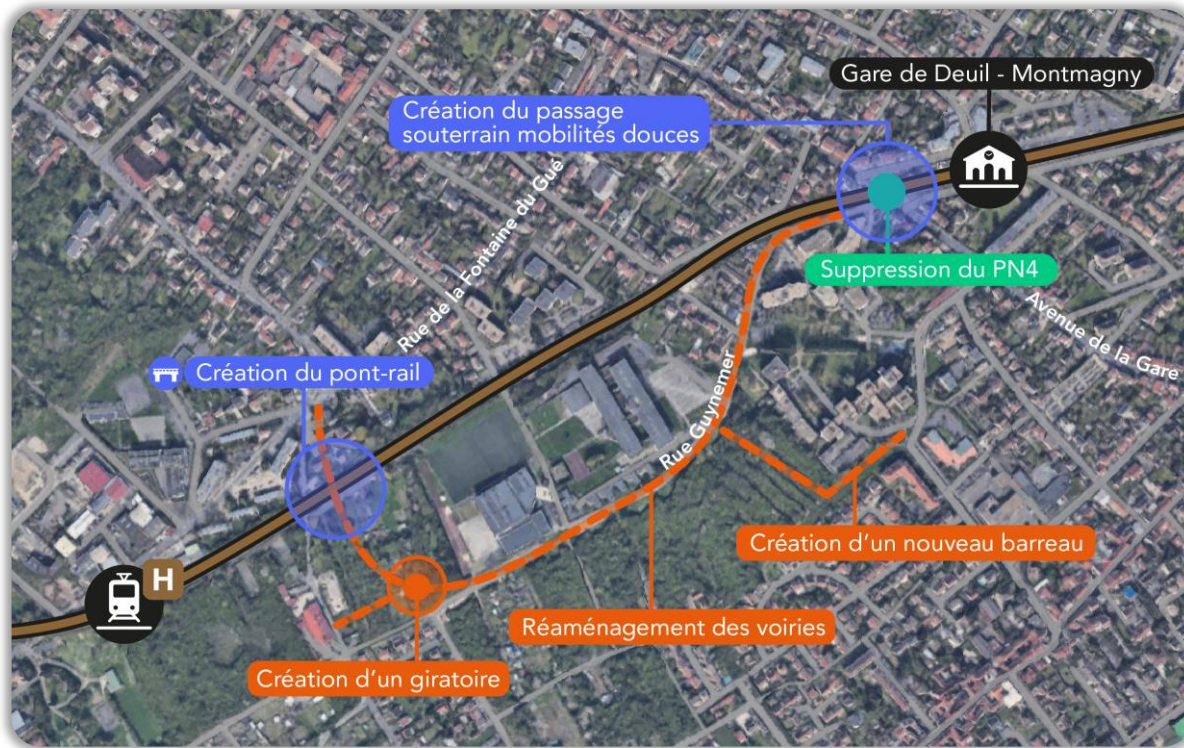
1. Présentation du Projet
2. Phase 1 : le Pont-Rail
3. Phase 2 : la Voirie
4. Phase 3 : suppression du passage à niveau et création du Passage Souterrain
5. Modalités de dialogue et contacts
6. Temps d'échange

Objectif

- **Vous informer sur le projet et l'arrivée du chantier**
- **Répondre à vos questions**

01

PRÉSENTATION DU PROJET



Le projet

2017

Concertation

- Création d'un nouveau franchissement souterrain de la voie ferrée
- Réaménagement de l'espace public libéré
- Création d'un nouveau franchissement sous la voie plus au sud
- Réaménagement de la voirie existante et création de nouvelles voies pour fluidifier les circulations routières.

2021

Enquête publique

2022

Déclaration d'Utilité Publique du Projet

signée en juin par le préfet du Val d'Oise

Calendrier prévisionnel du projet

LES GRANDES
PHASES
2024-2027

2024

Octobre



Phase 1 - Création du pont-rail de octobre à début 2026

Les travaux préparatoires ont commencé le lundi 07 octobre 2024 et n'engagent aucune nuisance sonore importante.

2025

Juillet



Phase 2 - Travaux routiers de mi-2025 à fin 2026

Les travaux consisteront au réaménagement et à la création de nouvelles voiries entre le passage à niveau supprimé et le pont-rail de l'été 2025 à décembre 2026.

2027

Janvier



Phase 3 - Création du passage souterrain en 2027

Ce passage sera créé sous le passage à niveau supprimé pour la circulation des piétons et des mobilités douces au cours de l'année 2027.

Le projet en vidéo



Retrouvez la vidéo en cliquant
sur ce lien :

<https://youtu.be/mLhR865fcFs>

02 PHASE 1 : LE PONT-RAIL

Présentation de la phase 1

2024

Octobre



Phase 1 - Création du pont-rail de octobre à début 2026

Les travaux préparatoires ont commencé le lundi 07 octobre 2024 et n'engagent aucune nuisance sonore importante.



Calendrier de la phase

Du 17/03/25 au 27/06/25 :
Travaux les nuits de semaine de 22h00 à 5h00



2024

2025

2026



Travaux de préfabrication du cadre
En journée

*WE du 18 au 21 avril
53H : caténaires et mise en place des câbles en provisoire*

*WE du 28 mai au 02 juin
101H : déplacement du cadre*

Construction des rampes d'accès
En journée

Calendrier de la phase et intensité sonore

Travaux de jour bruyants : Compacteurs, pillonneuses, marteaux piqueurs et engins de chantier réguliers

Travaux de jour peu bruyants : Matériels utilisés et engins de chantier ponctuel

Travaux de jour et de nuit

Opération Coup de Poing : travaux en continu de jour et de nuit

Octobre 2024						
LUN	MAR	MER	JEU	VEN	SAM	DIM
	1	2	3	4	5	6
7	8	9	10	11	12	13
14	15	16	17	18	19	20
21	22	23	24	25	26	27
28	29	30	31			

Novembre 2024						
LUN	MAR	MER	JEU	VEN	SAM	DIM
				1	2	3
4	5	6	7	8	9	10
11	12	13	14	15	16	17
18	19	20	21	22	23	24
25	26	27	28	29	30	

Décembre 2024						
LUN	MAR	MER	JEU	VEN	SAM	DIM
						1
2	3	4	5	6	7	8
9	10	11	12	13	14	15
16	17	18	19	20	21	22
23	24	25	26	27	28	29
30	31					

Janvier 2025						
LUN	MAR	MER	JEU	VEN	SAM	DIM
		1	2	3	4	5
6	7	8	9	10	11	12
13	14	15	16	17	18	19
20	21	22	23	24	25	26
27	28	29	30	31		

Février 2025						
LUN	MAR	MER	JEU	VEN	SAM	DIM
					1	2
3	4	5	6	7	8	9
10	11	12	13	14	15	16
17	18	19	20	21	22	23
24	25	26	27	28		

Mars 2025						
LUN	MAR	MER	JEU	VEN	SAM	DIM
					1	2
3	4	5	6	7	8	9
10	11	12	13	14	15	16
17	18	19	20	21	22	23
24	25	26	27	28	29	30
31						

Avril 2025						
LUN	MAR	MER	JEU	VEN	SAM	DIM
	1	2	3	4	5	6
7	8	9	10	11	12	13
14	15	16	17	18	19	20
21	22	23	24	25	26	27
28	29	30				

Mai 2025						
LUN	MAR	MER	JEU	VEN	SAM	DIM
			1	2	3	4
5	6	7	8	9	10	11
12	13	14	15	16	17	18
19	20	21	22	23	24	25
26	27	28	29	30	31	

Juin 2025						
LUN	MAR	MER	JEU	VEN	SAM	DIM
						1
2	3	4	5	6	7	8
9	10	11	12	13	14	15
16	17	18	19	20	21	22
23	24	25	26	27	28	29
30						

Juillet 2025						
LUN	MAR	MER	JEU	VEN	SAM	DIM
	1	2	3	4	5	6
7	8	9	10	11	12	13
14	15	16	17	18	19	20
21	22	23	24	25	26	27
28	29	30	31			

Août 2025						
LUN	MAR	MER	JEU	VEN	SAM	DIM
				1	2	3
4	5	6	7	8	9	10
11	12	13	14	15	16	17
18	19	20	21	22	23	24
25	26	27	28	29	30	31

Septembre 2025						
LUN	MAR	MER	JEU	VEN	SAM	DIM
1	2	3	4	5	6	7
8	9	10	11	12	13	14
15	16	17	18	19	20	21
22	23	24	25	26	27	28
29	30					

Octobre 2025						
LUN	MAR	MER	JEU	VEN	SAM	DIM
		1	2	3	4	5
6	7	8	9	10	11	12
13	14	15	16	17	18	19
20	21	22	23	24	25	26
27	28	29	30	31		

Novembre 2025						
LUN	MAR	MER	JEU	VEN	SAM	DIM
					1	2
3	4	5	6	7	8	9
10	11	12	13	14	15	16
17	18	19	20	21	22	23
24	25	26	27	28	29	30

Décembre 2025						
LUN	MAR	MER	JEU	VEN	SAM	DIM
1	2	3	4	5	6	7
8	9	10	11	12	13	14
15	16	17	18	19	20	21
22	23	24	25	26	27	28
29	30	31				

Enjeux environnementaux et Maintien du cadre de vie

Enjeux environnementaux

- Absence d'amiante dans la zone
- Traitement spécifique pour les Espèces Exotiques Envahissantes
- Dossier loi sur l'eau

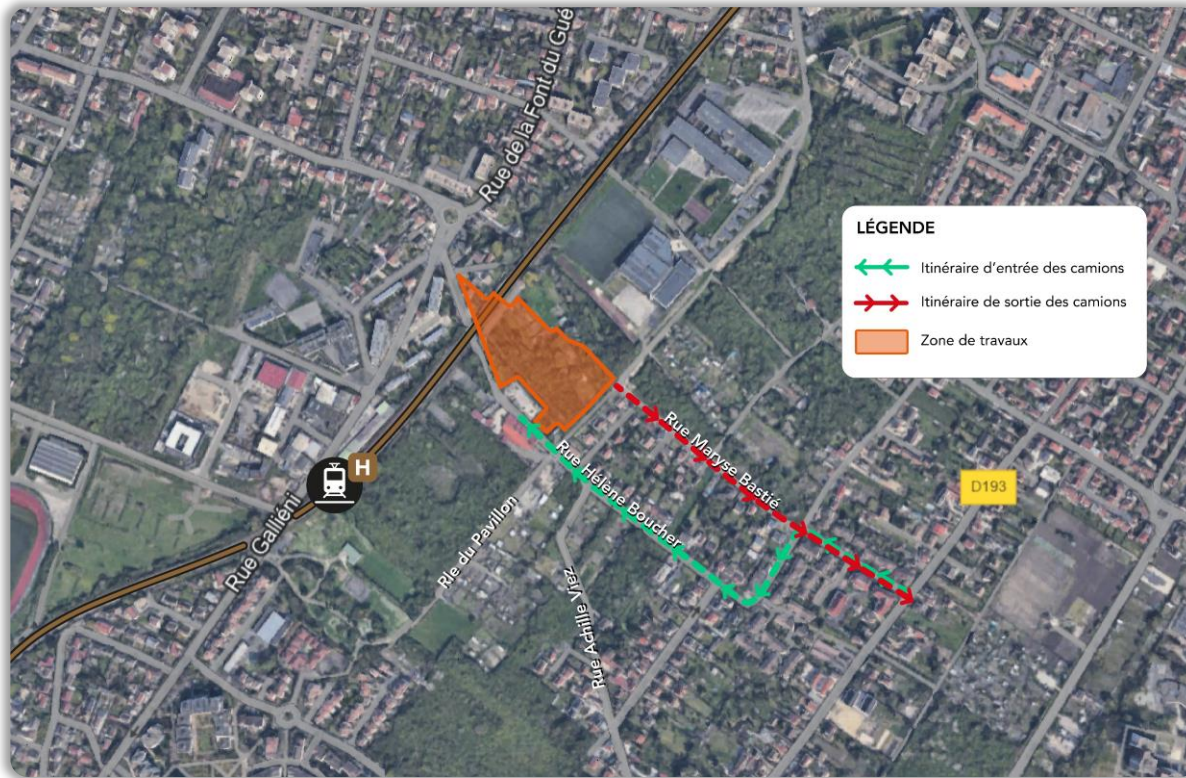


Maintien du cadre de vie

- Propreté du chantier et des voiries
- Prévention des pollutions eau, air et sol



Itinéraires des camions



Plan des itinéraires – COLAS

03

PHASE 2 : LA VOIRIE

Conseil départemental du val d'Oise

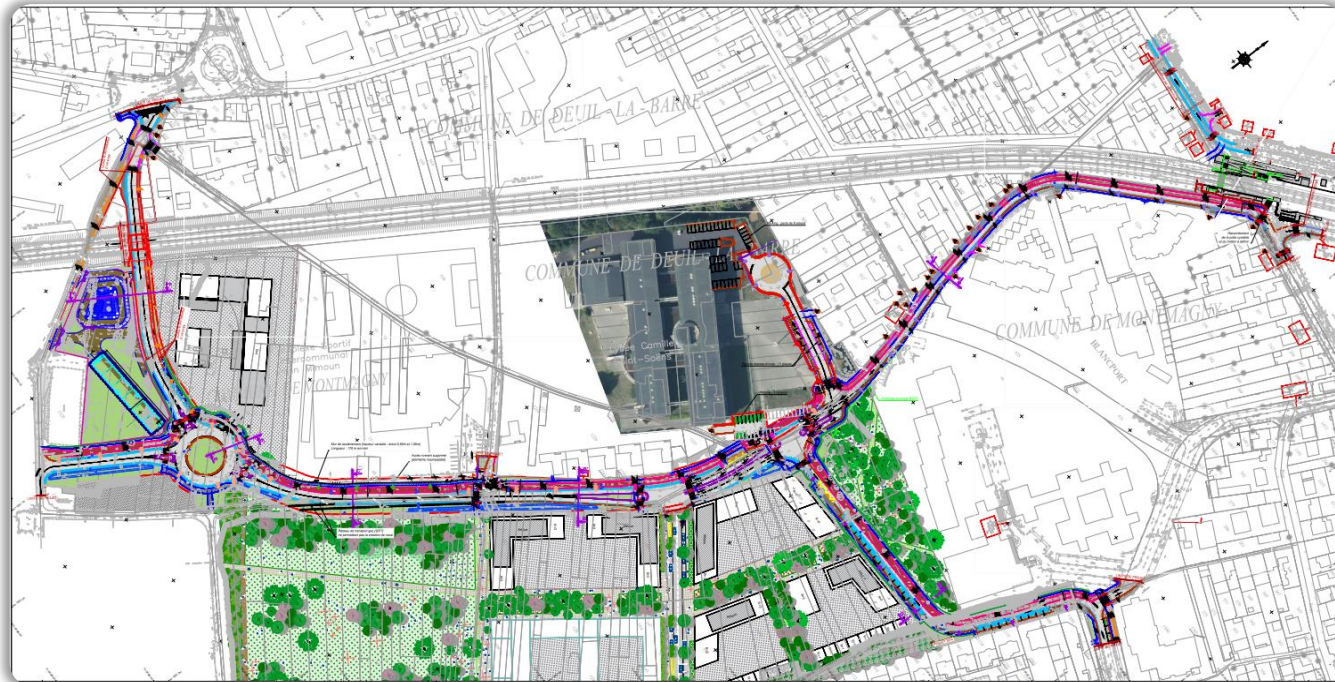
2025

Juillet



Phase 2 - Travaux routiers de mi-2025 à fin 2026

Les travaux consisteront au réaménagement et à la création de nouvelles voiries entre le passage à niveau supprimé et le pont-rail de l'été 2025 à décembre 2026.



04

PHASE 3 : SUPPRESSION DU PASSAGE À NIVEAU ET CRÉATION DU PASSAGE SOUTERRAIN



2027

Janvier



Phase 3 - Création du passage souterrain en 2027

Ce passage sera créé sous le passage à niveau supprimé pour la circulation des piétons et des mobilités douces au cours de l'année 2027.

Enjeux et plan de dialogue territorial

Enjeux

- Maintien de la liaison ville / ville → Cheminements par le passage souterrain de la gare
- Articulation avec les travaux de voirie de la départementale

Plan de dialogue territorial

- Avec le lycée, les commerces, et les riverains

05 MODALITÉS DE DIALOGUE ET CONTACTS

Nous écrire

Adresse Mail → pn.deuilmontmagny@reseau.sncf.fr

Courriers

Des info-travaux par boitage aux riverains pour présenter les chantiers étape par étape

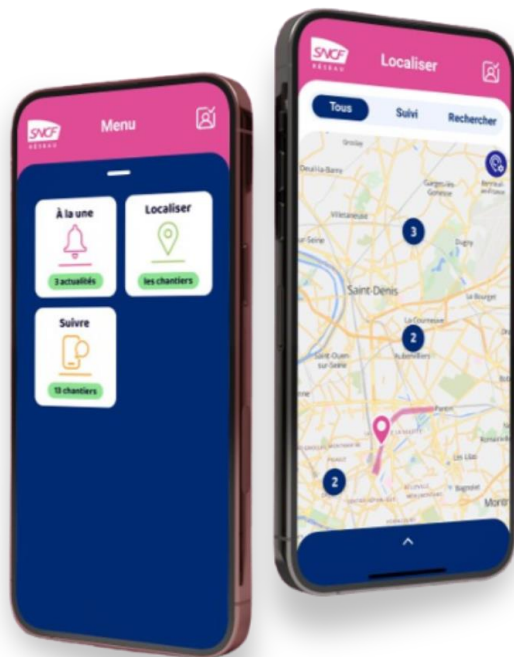
Consulter les informations

- Appli Info Travaux IDF
- Site internet → <https://www.sncf-reseau.com/fr/travaux/ile-de-france/suppression-du-passage-niveau-de-deuil-montmagny>

CD95 – Phase 2

- Adresse Mail → lesroutes@valdoise.fr

Application INFO TRAVAUX IDF



Retrouvez ce chantier sur notre application Info Travaux IDF et suivez l'avancée des travaux :



Scannez ce QR Code et téléchargez l'application dès maintenant !



Exemple d'informations chantier

À Deuil-la Barre et Montmagny, nous supprimons le passage à niveau.



INFORMITTE N°1
Septembre 2024

Madame, Monsieur,

À partir du mois d'octobre 2024 et jusqu'en 2027, SNCF Réseau, le Conseil Départemental du Val-d'Oise et les communes de Deuil-La Barre et Montmagny réalisent des travaux afin de supprimer le passage à niveau n°4 (PN4) de Deuil-Montmagny.

Ces travaux d'envergure vont entraîner d'importantes nuisances.

La première phase de ce projet consiste en la création d'un pont-rail, au niveau de la Plante des Champs au sud du lycée Camille Saint-Saëns, qui permettra le report de la circulation routière quand le PN4 sera supprimé.
La seconde phase sera le réaménagement et la création d'une nouvelle voie entre le passage à niveau supprimé et le pont-rail.
Enfin, une troisième phase consistera en la création d'un passage souterrain pour les piétons et les mobilités douces, situé au droit du PN4.



Une question ?
Une remarque ?

pn.deuilmontmagny@reseau.sncf.fr

DES CHANTIERS
POUR OUVRIR LA VOIE
DE LA MOBILITÉ DURABLE

LES GRANDES PHASES 2024-2027

2024

Octobre

Phase 1. Création du pont-rail de octobre à début 2024
Les travaux préparatoires vont commencer à partir du Lundi 07 octobre 2024 et n'engageront aucune nuisance sonore importante.

2026

Juin

Phase 2. Travaux routiers de mi-2025 à fin 2026
Les travaux consisteront au réaménagement et à la création de nouvelles voies entre le passage à niveau supprimé et le pont-rail de fin 2025 à décembre 2026.

2027

Janvier

Phase 3. Création du passage souterrain en 2027
Ce passage sera créé sous le passage à niveau supprimé pour la circulation des piétons et des mobilités douces au cours de l'année 2027.

⚠ Nous reviendrons vers vous rapidement lors de prochaines communications afin de vous partager le calendrier des travaux de chaque phase.

Plan de la situation projetée



Bénéfices du projet

Ce projet de suppression du PN4 permettra, à terme, de :

- Éviter les accidents impliquant des personnes et des trains au droit du passage à niveau
- Améliorer considérablement la sécurité lors de la traversée des voies, grâce au passage souterrain dédié aux mobilités douces
- Faciliter le passage des véhicules via le nouvel axe routier sous le pont rail

La suppression du passage à niveau élimine la coactivité entre véhicules, piétons et les trains, ce qui améliorera également la régularité sur la ligne.

Suivre le chantier

Retrouvez ce chantier sur notre application Info Travaux IDF et et suivez l'avancée des travaux :



Scannez ce QR Code et téléchargez l'application dès maintenant !



CHIFFRES-CLÉS

3 ans de travaux

Travaux sur environ 1km

Pont rail préfabriqué de 1850 tonnes



LES MESURES ANTIBRUIT



DES ÉMISSIONS SONORES RÉDUITES AU MAXIMUM

L'équipe projet a priori dès le départ en compte la question des émissions sonores et étudie toutes les possibilités de réduction du bruit.

Les opérations les plus sensibles sont celles du remplacement du ballast, du réglage des rails à une température de 25°C ainsi que les annonces sonores des circulations lorsqu'un train circule sur la voie contiguë au chantier.

Ces annonces sont d'un intérêt vital pour les personnels du chantier.



LES MESURES DE RÉDUCTION DU BRUIT

Les entreprises œuvrant sur le chantier se sont organisées pour limiter les nuisances sonores. Le personnel est formé aux contraintes de bruit ; les matériels et les modes opératoires privilégient les techniques les moins bruyantes.

La communication par radio est principalement utilisée, pour éviter les ordres à distance et à voix forte.



LA DIMINUTION DES ANNONCES SONORES

Pour limiter la gêne liée aux annonces sonores à l'approche des trains, SNCF Réseau a obtenu, chaque fois que c'était possible, une interruption des circulations sur la zone de travaux selon les possibilités.



Nous vous tiendrons informés de l'avancée des travaux lors d'une prochaine communication.

Une adresse mail est dédiée au projet :

pn.deuilmontmagny@reseau.sncf.fr

N'hésitez pas à nous poser toutes vos questions.



06 TEMPS D'ÉCHANGE

Bienveillance, écoute et accueil respectueux de la parole des participants et des intervenants

Argumentation

Tous les points de vue peuvent être exprimés tant qu'ils sont argumentés et au service de l'intérêt général

Partage du temps de parole

Donner à chacun la possibilité de s'exprimer en faisant circuler la parole

CONCLUSION DES MAIRES

Merci

pour votre participation !

