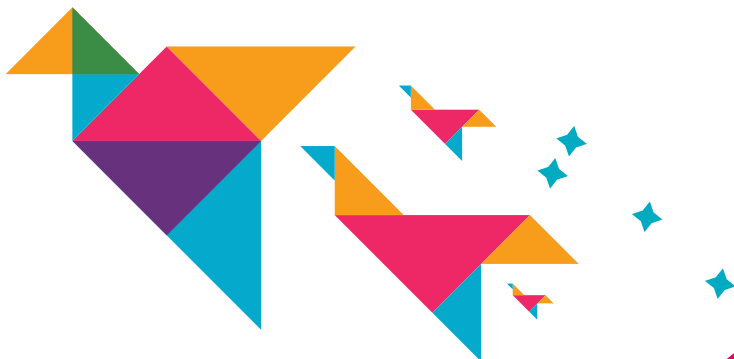




GUIDE DU CENTRE SociOCULTUREL

ESPACE
ANTOINE DE SAINT-EXUPÉRY





LE MOT DE JEAN-PIERRE YETNA

Adjoint au Maire délégué à la cohésion sociale

Le guide du centre socioculturel répond à une demande des Magnymontois et de nos partenaires. Il y a donc lieu de se réjouir de sa parution. Ce guide n'est pas un inventaire exhaustif des activités et des manifestations organisées tout au long de l'année. Il permet de comprendre la philosophie générale qui inspire les différents ateliers et les valeurs républicaines qui les fondent. Le centre socioculturel est un laboratoire de la démocratie participative.

Par ailleurs, il révèle la diversité des thématiques relatives à la parentalité traitées par des professionnels sélectionnés avec rigueur et sans complaisance. Le centre socioculturel n'est ni une annexe de la Mairie ni un guichet d'aide sociale. C'est le grand « carrefour du donner et du recevoir ».

Chaque Magnymontois, homme ou femme, jeune ou senior, doit se considérer comme un mur porteur de cette grande maison. La vie et le rayonnement de ce centre socioculturel dépendent de chacun de nous.

Enfin, ce guide n'a pas vocation à échapper à l'injure du temps car les activités et les ateliers du centre se renouvellent chaque année. Il s'adaptera aux attentes des habitants et de nos partenaires. Il sera disponible gratuitement au centre socioculturel et dans tous les différents services de la Mairie.

Merci à celles et ceux qui ont contribué à son élaboration.



BIENVENUE AU CENTRE socioculturel de Montmagny !








Vous souhaitez être utile aux autres, acquérir de nouveaux savoirs, conforter ou approfondir vos connaissances, aller à la rencontre de vos voisins, partager des moments festifs, vous avez besoin de trouver une écoute, de l'aide, une orientation lorsque des difficultés dans votre parcours professionnel ou lorsqu'un accident de la vie vous touche... Le centre socioculturel vous ouvre ses portes.

Accessible à tous les habitants, seul ou en famille, des plus jeunes aux plus âgés, animé par des professionnels et des bénévoles, l'espace Saint-Exupéry offre une richesse de savoirs, d'expériences, de rencontres, de partage qui vous attendent et vous tendent la main.



SOCIOCULTUREL

SOMMAIRE

	La parentalité	p. 5
	L'emploi	p. 9
	Les loisirs	p. 11
	Les permanences	p. 15
	Les infos pratiques	p. 18
	Les tarifs	p. 22
	Être bénévole	p. 23



LA PARENTALITÉ



Le pôle famille propose un ensemble d'actions en direction des familles magnymontoises. **Il accompagne les parents dans leur rôle auprès des enfants** et permet la mise en relation des familles par le biais de moments et de rencontres en toute convivialité.

LIEU D'ACCUEIL ENFANTS/PARENTS (LAEP)

Le Lieu d'Accueil Enfants-Parents (LAEP) « Les Petits Mon Toi » est ouvert aux enfants âgés de 0 à 3 ans, accompagnés d'un parent ou d'un grand-parent.

Sur place, jouets et activités ludiques sont mis à disposition de chacun.

► **Tous les jeudis** de 9h à 11h
hors vacances scolaires, entrée libre.



365 JOURS PAR'ENTS

Tout au long de l'année, l'équipe du pôle famille réunit des groupes de paroles et propose des interventions thématiques permettant d'échanger autour de questions liées à la parentalité, en présence de professionnels spécialisés.

► **Un jour par mois**
Programmation disponible au centre socioculturel.

CAFÉ DES PARENTS

Le café des parents est un lieu de libre parole où chacun peut s'exprimer, échanger sur son ressenti et ses opinions, sans être jugé, autour d'un petit-déjeuner que les uns et les autres pourront apporter.

► **Rendez-vous une fois par mois**

ATELIERS ET SORTIES ENFANTS-PARENTS

L'équipe d'animation du centre socioculturel accueille les familles tous les mercredis, ainsi que durant les vacances scolaires pour des ateliers et des sorties diverses et adaptées à toute la famille.

Les enfants doivent être obligatoirement accompagnés d'un parent ou d'un grand-parent.

► **Renseignements : 06 17 29 03 20**
Programmation mensuelle disponible au centre socioculturel, sur le site internet et la page Facebook de la Ville.

LUDOTHÈQUE

Enfants et parents adhérents au centre peuvent participer, avec une animatrice, aux séances de « ludothèque ». Sur place, chacun trouvera des jeux et des jouets adaptés à son âge et ses envies. Les enfants doivent être obligatoirement accompagnés d'un parent ou d'un grand-parent.

▶ **Tous les mercredis** de 9h30 à 11h30

CONTRAT LOCAL D'ACCOMPAGNEMENT À LA SCOLARITÉ (CLAS)

Le centre socioculturel accueille les Magny-montois scolarisés en élémentaire, dans le cadre du CLAS. L'objectif est d'offrir, en parallèle de l'apprentissage scolaire, l'appui et les ressources dont les enfants ont besoin pour réussir à l'école, appui qu'ils ne trouvent pas toujours dans leur environnement familial et social.

L'activité se décline de la manière suivante :

▶ **CP/CE1/CE2 : mardi et jeudi**
de 16h45 à 18h30

▶ **CM1/CM2 : lundi et vendredi**
de 16h45 à 18h30

PROGRAMME DE RÉUSSITE ÉDUCATIVE INTERCOMMUNAL (PREI)

Le Programme de Réussite Éducative est un service intercommunal, gratuit et confidentiel, en partenariat avec l'ensemble des institutions agissant dans le champ de l'enfance, l'adolescence et la parentalité.

Si votre enfant (âgé entre 2 et 18 ans) rencontre des difficultés d'ordre scolaire, social ou sanitaire, un référent de parcours vous accueillera au centre socioculturel **sur rendez-vous** :

▶ **Du lundi au vendredi** de 9h à 18h30
▶ **sauf le mercredi** de 9h à 17h30

PLACE AUX PAPAS

Chaque mois, une activité spécifique à destination des pères et de leurs enfants est proposée afin de favoriser le lien parent/enfant.

Programmation disponible au centre socioculturel.



LIRE ET FAIRE LIRE

« Lire et faire lire » est un programme national d'ouverture à la lecture et de solidarité intergénérationnelle.

L'objectif est de développer la curiosité des enfants, le contact avec les mots, les images et les albums, leur montrer que la lecture n'est pas qu'une activité scolaire mais qu'elle est aussi une source inépuisable d'imagination et d'évasion. Quatre bénévoles accueillent vos enfants **gratuitement et sans inscription préalable**.

Tous les mercredis de 14h15 à 15h
hors vacances scolaires



ACCUEIL CONSEIL ÉCOUTE PARENTS – ENFANTS (A.C.E.P.E)

L'A.C.E.P.E répond aux questions concernant le développement de l'enfant sur les plans affectif, intellectuel ou physique, son adaptation aux milieux de vie scolaire ou familiale. Il aide à l'orientation vers divers services spécialisés.

Les psychologues de l'A.C.E.P.E vous accueillent dans le cadre de permanences gratuites et anonymes.

Sur rendez-vous au 01 34 05 13 20 aux espaces Suzanne Valadon et Antoide de Saint-Exupéry

- ▶ **Le lundi** de 10h à 12h
- ▶ **Le vendredi** de 10h à 12h
- ▶ **Le vendredi** de 14h à 16h30



L'EMPLOI

La question de l'emploi étant au cœur des préoccupations de beaucoup d'habitants, le centre socioculturel vous propose un accompagnement vers la création d'entreprise et l'insertion professionnelle.

AMI SERVICES

L'association « Ami Services » accueille les Magnymontois âgés d'au moins 18 ans et inscrits à Pôle Emploi dans le cadre d'un accompagnement dans à l'insertion professionnelle.

Sur rendez-vous au 01 39 89 44 21.

▶ **Tous les vendredis** de 9h30 à 12h30

PERMANENCE EMPLOI (PLAINE VALLÉE)

Une conseillère emploi Plaine Vallée vous reçoit pour vous accompagner dans vos démarches de recherche d'emploi, de formation ou pour vous conseiller sur votre projet professionnel.

Sur rendez-vous au 01 34 05 13 20

Mail : vmotti@agglo@plainevallee.fr

▶ **Tous les mercredis** de 9h à 12h et de 13h30 à 17h et **le jeudi** de 9h à 12h

MISSION LOCALE

Un conseiller de la mission locale accompagne les jeunes âgés de 16 à 25 ans déscolarisés dans leurs démarches de recherche d'emploi et de formation.

Sur rendez-vous au 01 30 10 10 50.

▶ **Les mardis** de 9h00 à 12h30





LES LOISIRS

Parce que la vie est faite de bons moments, le centre socioculturel se propose d'en être le relais à travers **de nombreuses activités ludiques et culturelles.**

LES ATELIERS CRÉATIFS

Nos chers bénévoles du centre socioculturel vous accueillent tout au long de la semaine pour découvrir des activités manuelles mêlant minutie, plaisir et découverte :

- ▶ **Atelier couture : lundi**
de 13h30 à 16h30
- ▶ **Atelier loisirs créatifs / fabrication de produits cosmétiques et ménagers naturels : mardi**
de 14h à 16h30
- ▶ **Atelier tricot/canevas : vendredi**
de 14h à 16h30
- ▶ **Atelier cuisine : un vendredi/mois,**
de 9h à 12h
L'occasion pour un/une habitant(e) d'animer un atelier cuisine autour d'une spécialité culinaire, suivi d'un repas convivial.

NOUVEAU

- ▶ **Atelier initiation peinture : un vendredi/mois,** de 9h à 12h

LES ATELIERS RELAXATION*

- ▶ **Yoga : Les jeudis** de 9h10 à 10h10
- ▶ **Sophrologie : Les mardis** de 10h à 11h30

TARIFS DES ATELIERS

Toute participation aux loisirs nécessite l'adhésion annuelle au centre socioculturel (10 €).

**: Pour ces ateliers/loisirs, la participation nécessite la cotisation annuelle de 25 €, en plus de l'adhésion annuelle au centre socioculturel de 10 €.*

LES ATELIERS GYMNASTIQUE*

Un professionnel anime un atelier gymnastique dans la joie et la bonne humeur.

- ▶ **Les mercredis** de 9h30 à 10h30



LES ATELIERS INFORMATIQUES*

Le centre socioculturel propose un atelier informatique (internet, courrier électronique, bureautique, retouche photo...).

▶ Les jeudis de 13h30 à 15h

LES ATELIERS DE SAVOIRS SOCIOLINGUISTIQUES (A.S.L)

Les A.S.L sont des formations de proximité qui visent à rendre les apprenants autonomes dans les "espaces sociaux".

Ce sont les lieux et institutions de la vie courante (la Poste, les transports en commun, l'école, la banque, le marché, l'hôpital etc.). Apprentissage de la langue.

▶ **A.S.L 1 : les lundis et jeudis**
de 13h30 à 15h30

▶ **A.S.L 2 : les mardis et vendredis**
de 13h30 à 15h30

▶ **A.S.L 3 : les mardis et vendredis**
de 9h à 11h

NOUVEAU



LES SORTIES

Durant les vacances scolaires, le centre socioculturel organise une sortie par semaine (baignade en mer, accrobranche, zoo, parc de loisirs et d'activités pour enfants, visites, balades, ski...), permettant aux habitants qui ne partent pas en vacances de profiter de temps de découvertes, de loisirs et de détente, à un faible coût.

Hors vacances scolaires, des sorties spécifiques pour adultes seront proposées tout au long de l'année.

▶ **Inscriptions une semaine avant le début des vacances** (limitées à 1 sortie par mois et par famille).

LES COURS D'ANGLAIS*

Le centre socioculturel propose à vos enfants (du CE1 au CM2) des cours d'initiation à l'anglais.

▶ **Le mercredi matin** hors vacances scolaires

QUINZAINE DE LA SANTÉ

Parce que la santé nous concerne tous, le centre socioculturel s'engage à sensibiliser la population à travers des temps forts de prévention et l'organisation d'une semaine thématique abordant les questions liées au bien-être psychique et physique.



SEMAINE DE L'ÉGALITÉ

À l'occasion de la « Journée des droits des femmes », le centre socioculturel organise une semaine thématique dédiée à l'égalité sous toutes ses formes (lutte contre les discriminations, sensibilisation autour des droits des femmes), à travers des ateliers et projections cinématographiques permettant d'échanger sur cette question de société.

ATELIER D'EXPRESSION

Le centre socioculturel ouvre ses portes aux amoureux de la scène, à travers des ateliers de théâtre animés par un professionnel. Ces ateliers, à destination des adultes, ont pour but de favoriser l'expression, l'improvisation, et l'estime de soi.

Dates et programmation à retirer au centre socioculturel.

CULTURES DU CŒUR

Permanence accueillant tous ceux et toutes celles qui n'ont pas la possibilité de se rendre à des sorties culturelles et de loisirs pour des raisons économiques ou sociales, le centre socioculturel se fait le relais de l'action « Cultures du Cœur », en distribuant des places gratuites.

**Tous les vendredis de 14h à 17h
Sur rendez-vous.**

Retrouvez toutes les aides de la commune sur votre site internet



LES PERMANENCES

Le centre socioculturel et son réseau de partenaires peuvent vous apporter **une aide au quotidien, dans des domaines aussi divers et variés que la santé, l'apprentissage de la langue ou encore l'accompagnement dans vos démarches administratives.**

POUR LES DÉMARCHES ADMINISTRATIVES :

ÉCRIVAIN PUBLIC

Vous rencontrez des difficultés dans vos démarches administratives au quotidien, vous avez besoin de soutien et de conseils pour la rédaction de vos courriers et/ou de tout autre document.

Permanence sur rendez-vous au 01 34 05 13 20

- ▶ **Lundi et mardi** de 13h30 à 16h
- ▶ **Mardi et jeudi** de 9h à 11h30
- ▶ **Vendredi** de 14h à 16h

SALLE MULTIMÉDIA

Les postes informatiques sont mis à disposition des Magnymontois souhaitant faire des démarches administratives, consulter leurs boîtes mails ou rédiger un cv.

- ▶ **Du lundi au vendredi** de 9h à 12h et de 14h à 17h **sauf le jeudi après-midi**. Accès libre et gratuit.

ÉCRIVAIN NUMÉRIQUE

L'écrivain numérique accompagne et aide les usagers dans leurs démarches administratives numériques.

- ▶ **1 fois par mois sur rendez-vous au 01 34 26 46 11**

POUR L'ACCÈS AUX DROITS :

CAISSES D'ALLOCATIONS FAMILIALES (C.A.F)

Une conseillère en économie sociale et familiale, accueille et accompagne les familles présentant les caractéristiques suivantes :

- Bénéficiaires du RSA isolés avec 1 enfant de moins de 3 ans
- Familles projetant l'organisation d'un premier départ en vacances
- Couples en situation de séparation
- Difficultés liés aux jeunes enfants (conseil parentalité et modes de garde)

Sur rendez-vous au : 01 34 26 46 11

- ▶ **Tous les lundis** de 9h à 12h et de 14h à 17h

ASSISTANTS SOCIAUX

Les assistants sociaux du Département (soumis au secret professionnel) offrent un accompagnement personnalisé aux Magnymontois en difficultés sociales et financières dans les locaux du centre socio-culturel.

Sur rendez-vous au 01 34 33 56 00

- ▶ **Tous les mardis** de 14h à 17h

CONSULTATION A.A.P (ASSOCIATION ACCUEIL PSY)

"Le mal-être est à prendre au sérieux et ne demande qu'à s'exprimer." Parler, oui, mais parler à qui ? Le centre socioculturel accueille dans ses locaux des psychologues cliniciens et psychanalystes de l'association "Accueil Psy" qui offrent des consultations psychologiques gratuites et limitées dans le temps, et avec qui la parole peut librement s'exprimer. Cette offre est ouverte à tous : enfants, adolescents, adultes.

**Prise de rendez-vous par téléphone au :
01 34 05 13 20**

Les mardis et jeudis à partir de 12h15.



POINT NUMÉRIQUE C.A.F

Permet d'informer les habitants sur leurs droits, faire des simulations, imprimer des attestations et les renseigner sur les prestations.

- ▶ **Les lundis** de 14h à 12h
- ▶ **Les jeudis** de 9h à 12h
- ▶ **Les vendredis** de 9h à 12h

PERMANENCE A.D.I.L 95 / RÉNOVATION ÉNERGÉTIQUE

A.D.I.L/S.A.P.E (Agence Départementale d'Information sur le Logement) a pour mission d'informer gratuitement les usagers sur leurs droits et obligations concernant le logement.

Les permanences sont sur rendez-vous.
Voir le planning auprès du centre socioculturel pour prendre rendez-vous, contactez le 01 34 05 13 20 ou 01 30 32 83 15.



INFOS PRATIQUES

ADRESSES ET NUMÉROS UTILES :

AAP

Association Accueil Psy

7 avenue Georges Clémenceau
95160 Montmorency

☎ 01.34.28.19.75

ACEPE

Centre socioculturel

15 Ruelle de la Campagne
95360 Montmagny

☎ 01 34 05 13 20

ADIL 95

Agence Départementale d'Information sur le Logement

QUAR Châteaux Saint Sylvère
95000 Cergy

☎ 01 87 49 03 33

Aiguillage

40/42 rue Gabriel Péri
95130 Le Plessis Bouchard

☎ 09 50 03 06 80

AMI Services

Centre socioculturel

15 ruelle de la Campagne
95360 Montmagny

☎ 01 39 89 44 21

ARS - Agence régionale de santé du Val d'Oise

2, av. Palette-95011 Pontoise

☎ 01 34 41 14 00

ART'M

4 avenue Maurice Utrillo
95360 Montmagny

☎ 01 39 83 78 83

Atout Jeux

2 rue des Carrières
95360 Montmagny

☎ 01 39 34 74 46

CAF - Secrétariat Territoire d'action sociale

☎ 01 34 26 46 11 (ou 12)

CCAS

Mairie de Montmagny
10 rue du 11 Novembre 1918
95360 Montmagny

☎ 01 34 28 69 09

Crésus

12 rue Jean Bouton -75012 Paris

☎ 01 46 06 62 27

www.cresus-iledefrance.org

Cultures du Cœur

Centre socioculturel

15 ruelle de la Campagne

Écrivain public

Centre socioculturel

15 ruelle de la Campagne

95360 Montmagny

☎ 01 34 05 13 20

Emploi Plaine Vallée

Permanence emploi

La pépinière de Montmagny

26 rue des Sablons

95360 Montmagny

☎ 01 30 10 66 52

Mairie de Montmagny

10 rue du 11 Novembre 1918

95360 Montmagny

☎ 01.34.28.69.00

Maison de la Justice et du droit

31 bis, avenue du 8 mai 1945

95200 Sarcelles

☎ 01 39 94 96 22

Médiathèque municipale

Pôle Pergame

6 rue de Montmorency

95360 Montmagny

☎ 01 30 10 41 30

Mission Locale Seinoise

42 rue Haute

95170 Deuil-La Barre

☎ 01 30 10 10 50

P.M.I.

9 rue Maurice Berteaux - 95360 Montmagny

☎ 01 34 33 56 40

Police municipale

7 rue de Montmorency

95360 Montmagny

☎ 06 72 28 07 18

Programme de Réussite éducative Intercommunal (PREI)

Centre socioculturel

15 Ruelle de la Campagne

95360 Montmagny

☎ 01 34 05 13 26

Service Social Départemental

5 place Pierre Mendès France

95160 Montmorency

☎ 01 34 33 56 00

Service Information Jeunesse (SIJ)

Espace Jean François Villemant

22 rue de Villeteuse - 95360 Montmagny

☎ 01 39 83 56 33

UDAF 95 - Union départementale des asso- ciations familiales du Val d'Oise

28 rue de l'Aven - 95891 Cergy-Pontoise Cedex

☎ 01 30 75 00 25

Val d'Oise Rénov

☎ 01 30 32 83 15

Service jeunesse

Espace Jean-François Villemant

22 rue de Villeteaneuse

95360 Montmagny

☎ 01 39 83 56 33

Espace Suzanne Valadon

Sentier de la Ferme du Four

95360 Montmagny

☎ 01 39 84 39 88

ADRESSE ET HORAIRES DU CENTRE SOCIOCULTUREL :



Le centre socioculturel

15 rue de la Campagne (entrée rue des Lévrier)

95360 Montmagny

☎ 01 34 05 13 20 / 06 17 29 03 20

📘 /ville-de-Montmagny

Les horaires hors vacances scolaires

▶ **Lundi au vendredi :**

de 9h à 12h et de 13h30 à 18h30

▶ **Mercredi :** de 9h à 12h et de 14h à 17h30

LES TARIFS

Tarifs
2023/2024

Le centre socioculturel	
Adhésion annuelle au centre socioculturel valable pour la famille (enfants, parents, grands-parents)	10 €
Les ateliers	
Cotisation annuelle pour les ateliers : Gymnastique / relaxation / yoga / informatique / ASL / Anglais	25 €
Le soutien scolaire (CLAS)	
Cotisation annuelle : CLAS	10 €
Les sorties	
Plus de 18 ans	8 €
13/17 ans	5 €
5/12 ans	2 €
Moins de 5 ans	1 €
Les sorties spécifiques* (musée, SPA, spectacles...)	
Adultes	50 % du montant de la sortie

* *Sorties spécifiques* : sorties proposées en plus des sorties déjà programmées qui peuvent être hors vacances scolaires.



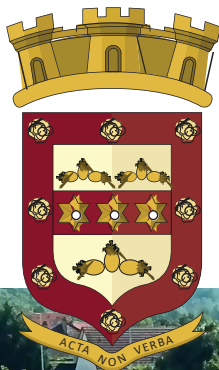
Un groupe de bénévoles participe à l'animation du centre socioculturel : 4 pour lire et faire lire, 2 pour l'atelier peinture, 4 pour l'atelier couture 3 écrivains publics, 2 pour atelier créatif, 1 pour l'atelier tricot et 3 pour le CLAS.

Selon eux, être bénévole au centre socioculturel, c'est :

- *Se mettre au service d'autrui dans la mesure de ses compétences mais également recevoir de l'autre, sa culture, son regard sur la société...*
- *Se rendre utile auprès des personnes et des enfants, tout en se faisant plaisir*
- *Donner de son temps pour aider et partager ses compétences tout en faisant de belles rencontres*

L'équipe du centre socioculturel présente ses sincères et chaleureux remerciements pour tout le travail et les heures précieuses que ces bénévoles ont su accorder aux adhérents et aux habitants.

LES BÉNÉVOLES



CENTRE SOCIOCULTUREL
ESPACE ANTOINE DE SAINT-EXUPÉRY



Retrouvez toute l'actualité sur
www.villedemontmagny.fr

