

Rappel : une sortie par famille par semaine et deux activités par famille par semaine.  
A noter également que les personnes qui participeront à une sortie durant ces vacances seront inscrites sur liste d'attente pour les prochaines vacances car elles ne seront pas prioritaires.

# PLANNING DES VACANCES D'HIVER 2023

DU 20 FÉVRIER AU 3 MARS 2023

LUNDI 20 FÉVRIER	MARDI 21 FÉVRIER	MERCREDI 22 FÉVRIER	JEUDI 23 FÉVRIER	VENDREDI 24 FÉVRIER
<p><b>SPORT AU GYMNASÉ</b></p>  <p>À partir de 10h <i>De 3 à 6 ans</i></p>	<p><b>PARTENARIAT CENTRE AÉRÉ CHASSE AUX TRÉSORS</b></p>   <p>À partir de 14h30</p>	<p><b>APRÈS-MIDI DÉGUISER ET PINATA</b></p>   <p>À partir de 14h30 <i>Tous publics</i></p>	<p><b>STUDIO GRAND REX</b></p>  <p>DÉPART : CENTRE SOCIOCULTUREL : 12H MAURICE UTRILLO : 12H10 SALLE DES FÊTES : 12H20 JBC : 12H30 RETOUR : JBC : 19H MAURICE UTRILLO : 19H10 SALLE DES FÊTES : 19H20 CENTRE SOCIOCULTUREL : 19H30</p> <p>À partir de 12h <i>À partir de 5 ans</i></p>	<p><b>CRÊPE PARTY VALADON</b></p>    <p>À partir de 11h30 <i>Tous publics</i></p>

LUNDI 27 FÉVRIER

APRÈS-MIDI  
JEUX TÉLÉVISÉS  
JEAN-BAPTISTE CLÉMENT  
À PARTIR DE 6ANS



À partir de 14h  
À partir de 6 ans

MARDI 28 FÉVRIER

SORTIE FAMILIALE  
GRÉVIN

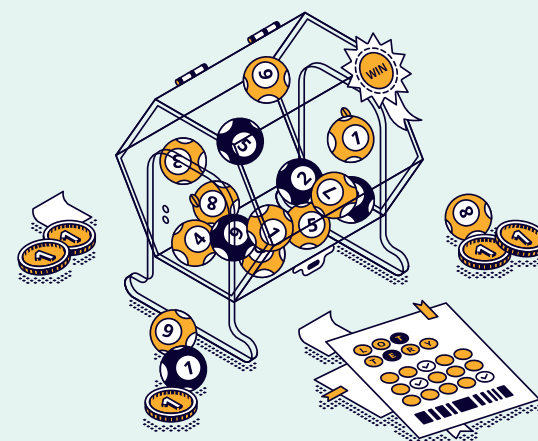


DÉPART :  
CENTRE SOCIOCULTUREL : 12H  
MAURICE UTRILLO : 12H10  
SALLE DES FÊTES : 12H20  
JBC : 12H30  
RETOUR :  
JBC : 18H  
MAURICE UTRILLO : 18H10  
SALLE DES FÊTES : 18H20  
CENTRE SOCIOCULTUREL : 18H30

À partir de 12h

MERCREDI 1<sup>ER</sup> MARS

GRAND  
LOTO



À partir de 14h30  
Tous publics

JEUDI 2 MARS

EXPÉRIENCE SCIENTIFIQUE  
AVEC LES SAVANT FOUS



À partir de 13h30  
À partir de 4 ans

VENDREDI 3 MARS

JEUX SENSORIELS  
ET COLLECTIFS



À partir de 14h30  
Tous publics

Renseignements :  
CENTRE SOCIOCULTUREL ANTOINE DE SAINT-EXUPÉRY  
TÉL. : 01 34 05 13 20 / 06 17 29 03 20  
ACCUEIL.EXUPERY@VILLE-MONTMAGNY.FR

- LES INSCRIPTIONS AURONT LIEU LE SAMEDI 4 FÉVRIER 2023 À PARTIR DE 10H00 AU CENTRE SOCIOCULTUREL.
- MERCI DE PRÉVOIR UN PAIEMENT PAR CHÈQUE.

